

# XS 4 G3



## ÜRÜN ÖZELLİKLERİ

312 numara pille çalışan, dijital programlanabilir kulak arkası işitme cihazı. Açık ve kapalı uygulama imkanı

## TEMEL ÖZELLİKLER

Değiştirilebilir boynuz  
Pil kapagından açma kapama  
Hareketli buton ile program değiştirme, cihazı açma kapama yada sesi açma kısma işlemleri yapılabilir.  
Pil zayıfladığında, program değiştirmede yada ses açma kısmada uyarı sinyali (aktif/pasif)  
Audiomatic özelliği ile geç açılma ( aktif/pasif)  
IP67-sertifikası  
Otomatik veya manual ses kontrol sistemi

## OPSIYONLAR

Smart Remote App

Small earhook

AudioFix

Fitting Set - Open Tube

## PROGRAM KABLOLARI VE ADAPTÖRLER

Cable for HiPro interface, right	Art. No. 029 44 986
Cable for HiPro interface, left	Art. No. 029 44 994
Cable for Noah-Link interface, right	Art. No. 106 02 843
Cable for Noah-Link interface, left	Art. No. 106 02 842
Adapter 312	Art. No. 108 24 469

## KABİN RENKLERİ

Beige	Granite	Granite/Tobacco
Granite/Silver	Granite/Gray	

## STANDART ÖZELLİKLER

GC (Kazanç Kontrol)  
TC (Ses Tını Kontrol)  
AGC (Otomatik Kazanç Kontrol)  
MPO (Alçak frekans maksimum çıkış gücü)

## TEKNİK ÖZELLİKLER

16 sinyal işleme kanalı / 20 toplam bant sayısı / 8 frekans kanalı  
8AGC kanalı / 8 MPO kanalı  
4 işitme program  
Veri depolama

## SİNYAL İŞLEMCİSİ

Anti-Feedback sistem G3

Gürültü yönetimi

-Adaptif gürültü kesme (on/off)

-Wener filter (on/off)

AudioTronic çoklu mikrofon sistemi (çift mikrofon)

-Directional static

-Automatic

Frekans ve dinamik konseptler

-TRC S

-Selective frequency compression

## OTOMATİK FONKSİYONLAR

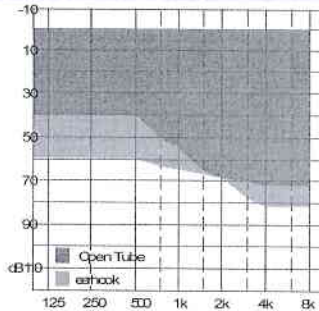
Acclimatic

## AKSESUARLAR

Sağ ve sol kulağı ayırıcı işaretler

OpenTube ve Open Tip

## UYGULAMA ALANI





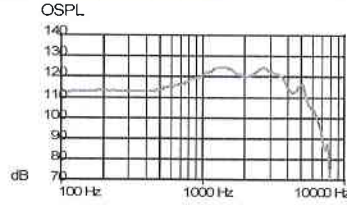
### MAXIMUM ÇIKIŞ

Input: 90 dB

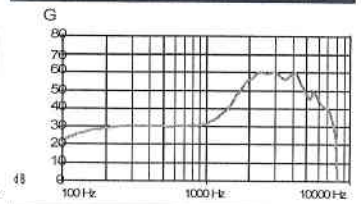
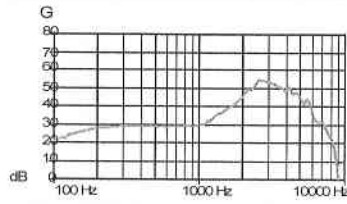
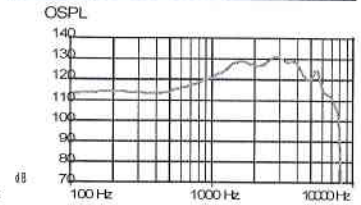
### MAXIMUM KAZANÇ

Input: 50 dB

IEC 60118-7:2005<sup>1)</sup>  
ANSI S3.22-2009<sup>1)</sup>



IEC 60118-0<sup>2)</sup>



### TEKNİK BİLGİLER

#### MAXIMUM ÇIKIŞ

Peak value at 90 dB	125 dB	132 dB
1,600 Hz (RTF)	124 dB	130 dB
HFA (High Frequency Average)	123 dB	122 dB

#### TAM KAZANÇ

Peak value at 50 dB	55 dB	61 dB
1,600 Hz (RTF)	41 dB	47 dB
HFA (High Frequency Average)	42 dB	40 dB
Reference test gain	55 dB	40 dB

#### TEKNİK ÖZELLİKLER

Battery type	312	312
Battery life in hours	124	124
Frequency range	100 – 7,100 Hz	1,000 – 7,100 Hz
Battery current consumption	0.90 mA	0.90 mA
Equivalent noise level	20 dB	23 dB
Distortion		
500 Hz	2%	2%
800 Hz	1%	1%
1,600 Hz	1%	1%

<sup>1)</sup>Technical data measured in accordance with IEC 60118-7:2005 and ANSI S3.22-2009 at 2 cm coupler

<sup>2)</sup>Technical data measured in accordance with IEC 60118-0 at ear simulator

Connex 8.1 and AudioFit 8.1 yada daha üstü program ile programlanabilir.

Tercüme edilmek üzere bana verilen İngilizce dilindeki Aşıl/Fotokopi/aks- belgeyi Türkçe diline tam ve doğru olarak çevirdiğim beyan ederim.

Noter Yeminli Mütercim  
EYLÜL YAVUZ

