

# Sina HYPE 8 G3 - 71



## ÜRÜN ÖZELLİKLERİ

10 numara pille çalışan, yan modüler CIC dijital programlanabilir kulak içi işitme cihazı

## TEMEL ÖZELLİKLER

- Pil kapağından açma kapama
- Pil kapağına entegre basma butonu ile program değiştirme ve açma kapama imkanı
- Duruma bağlı uyan sinyali/melodisi (aktif/pasif)
- Pil zayıfladığında yada program değişiminde sinyal verir.
- Audiomatik özelliği (aktif/pasif)
- HF 3 Black or HF 4 Black Filtreler
- Microsafe mikrofon filtresi
- Çıkama İpi
- Otomatik veya manuel ses control sistemi

## OPSİYONLAR

Smart Remote App

## PROGRAM KABLoları

- |                          |                     |
|--------------------------|---------------------|
| Programming cable, right | Art.-No. 105 40 984 |
| Programming cable, left  | Art.-No. 105 40 985 |

## STANDART ÖZELLİKLER

- GC (Kazanç Kontrol)
- TC (Ses Tını Kontrol)
- AGC (Otomatik Kazanç Kontrol)
- MPO (Alçak frekans maksimum çıkış gücü)

## TEKNİK ÖZELLİKLER

- 24 sinyal işleme kanalı/ 30 toplam bant sayısı
- 12 frekans kanalı
- 12 AGC kanalı / 12 MPO kanalı
- 5 işitme programı
- Veri depolama
- Wireless opsiyonel
  - Binaural synchronization
  - Wireless audio streaming

## SINYAL İŞLEMCİSİ

- Anti-Feedback sistem G3
- Gürültü yönetimi

Adaptif gürültü kesme

Wiener filter

Impulse suppressor

Frekans ve dinamik konseptler

TRC S

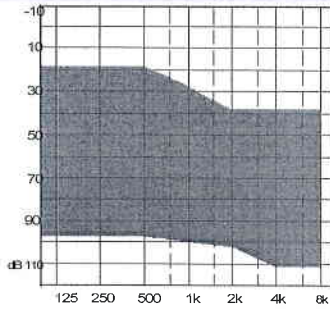
Seçilebilir frekans sıkıştırma

## OTOMATİK FONKSİYONLAR

Acclimatic

Conformatic

## UYGULAMA ALANI



Fitting range 71 dB

P = Patent

www.audioservice.com

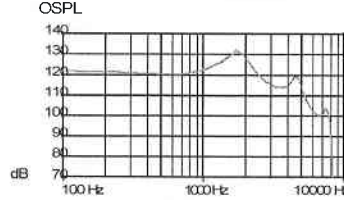
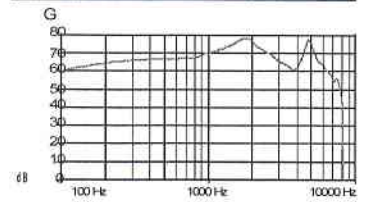
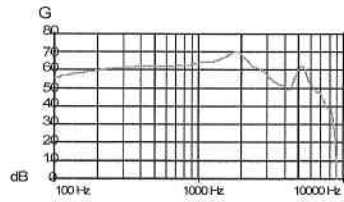
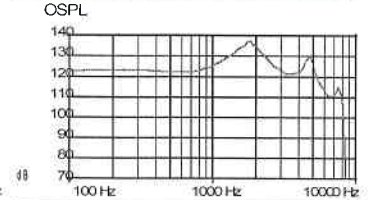


**MAXIMUM ÇIKIŞ**

Input: 90 dB

**MAXIMUM KAZANÇ**

Input: 50 dB

IEC 60118-7:2005<sup>1)</sup>  
ANSI S3.22-2009<sup>1)</sup>IEC 60118-0<sup>2)</sup>**TEKNİK BİLGİLER****MAXIMUM KAZANÇ**

Peak value at 90 dB	131 dB	138 dB
1,600 Hz (RTF)	129 dB	135 dB
HFA (High Frequency Average)	124 dB	128 dB

**TAM KAZANÇ**

Peak value at 50 dB	71 dB	79 dB
1,600 Hz (RTF)	69 dB	77 dB
HFA (High Frequency Average)	65 dB	71 dB
Reference test gain	47 dB	70 dB

**TEKNİK ÖZELLİKLER**

Battery type	10	10
Battery life in hours	63	63
Frequency range	100 – 6,000 Hz	125 – 5,500 Hz
Battery current consumption	1.00 mA	1.00 mA
Equivalent noise level	17 dB	20 dB
Distortion		
500 Hz	1%	2%
800 Hz	1%	1%
1,600 Hz	1%	1%

<sup>1)</sup>Technical data measured in accordance with IEC 60118-7:2005 and ANSI S3.22-2009 at 2 cm coupler<sup>2)</sup>Technical data measured in accordance with IEC 60118-0 at ear simulator

Connex 7.5 and AudioFit 7.5 yada daha üstü program ile programlanır.

Audio Service GmbH · Zeppelinstraße 9 · 32051 Herford, Germany  
Telephone +49 5221 3807-0 · Fax +49 5221 3807-90 · info@audioservice.com · www.audioservice.com



Tercüme edilmek üzere bana verilen...  
dilindeki ~~Asıl/Fotokopi/Faks~~ <sup>hata</sup> betaevvi  
...~~tanıma~~ diline tam ve doğru olarak  
çevirdiğimiz beyan ederim.

Noter Yeminli Mütercimi  
TÜLAY YAVUZ