

# Sina HYPE 16 G3-71



Mecidiyeköy  
Tercüme  
REKLAM, YAYINCILIK ve TİCARET LTD. ŞTİ.  
Büyükdere Cad. No 60 / D:4 34394 Mecidiyeköy / Şişli / İSTANBUL  
Tic. Sic. No: 276654 / Vergi No: 355 570 46  
Ticaret Sicil : 548005 / Mecidiyeköy V.D. : 613 053 7440  
Audio Service

## ÜRÜN ÖZELLİKLERİ

10 numara pille çalışan, yan modüler CIC dijital programlanabilir kulak içi işitme cihazı

## TEMEL ÖZELLİKLER

- Pil kapağından açma kapama
- Pil kapağına entegre basma butonu ile program değiştirme ve açma kapama imkanı
- Duruma bağlı uyarı sinyali/melodisi(aktif/pasif)
- Pil zayıfladığında yada program değişiminde sinyal verir.
- Aotomatik özelliği(aktif/pasif)
- HF 3 Black or HF 4 Black Filtreler
- Microsafe mikrofon filtresi
- Çıkama ipi
- Otomatik veya manual ses kontrol sistemi

## OPSİYONLAR

Smart Remote App

## PROGRAM KABLoları

- |                          |                     |
|--------------------------|---------------------|
| Programming cable, right | Art.-No. 105 40 984 |
| Programming cable, left  | Art.-No. 105 40 985 |

## TEKNİK ÖZELLİKLER

- 40 sinyal işleme kanalı/ 45 toplam bant sayısı
- 20 frekans kanalı
- 20 AGC kanalı / 20 MPO kanalı
- 6 işitme programı Veri depolama

## SİNYAL İŞLEMCİSİ

Anti-Feedback sistem G3

Gürültü yönetimi

- Adaptif gürültü kesme
- Wener filter
- Impulse suppressor
- Otomatik durum adaptasyonu
- Frekans ve dinamik konseptler
- TRC S
- Seçilebilir frekans sıkıştırma
- HFI fonksiyonu

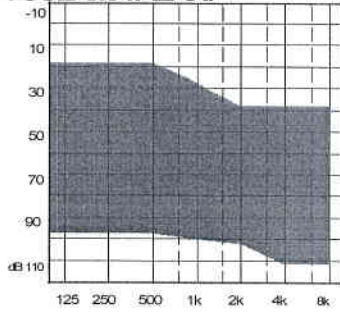
## OTOMATİK FONKSİYONLAR

- Akıllı Acclimatic
- Conformatic

## STANDART ÖZELLİKLER

- GC (Kazanç Kontrol)
- TC (Ses Tını Kontrol)
- AGC (Otomatik Kazanç Kontrol)
- MPO (Alçak frekans maksimum çıkış gücü)

## UYGULAMA ALANI



Fitting range 71 dB

P = Patent





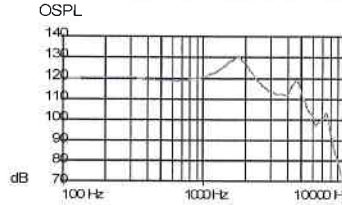
## MAXIMUM ÇIKIŞ

Input: 90 dB

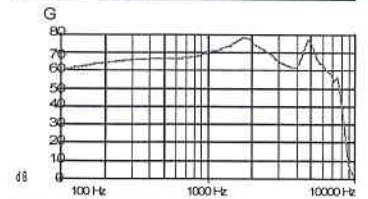
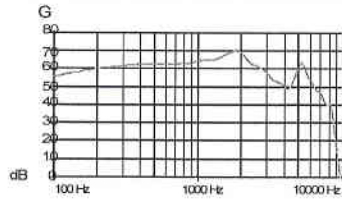
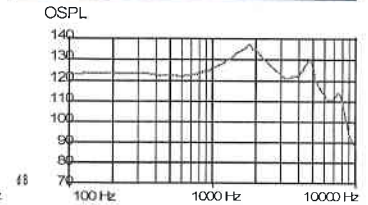
## MAXIMUM KAZANÇ

Input: 50 dB

IEC 60118-7:2005<sup>1)</sup>  
ANSI S3.22-2009<sup>1)</sup>



IEC 60118-0<sup>2)</sup>



## TEKNİK BİLGİLER

### MAXIMUM ÇIKIŞ

Peak value at 90 dB	131 dB	138 dB
1,600 Hz (RTF)	129 dB	135 dB
HFA (High Frequency Average)	123 dB	128 dB

### TAM KAZANÇ

Peak value at 50 dB	71 dB	79 dB
1,600 Hz (RTF)	70 dB	77 dB
HFA (High Frequency Average)	66 dB	71 dB
Reference test gain	46 dB	70 dB

### TEKNİK ÖZELLİKLER

Battery type	10	10
Battery life in hours	63	63
Frequency range	100 – 6,000 Hz	100 – 5,500 Hz
Battery current consumption	1.00 mA	1.00 mA
Equivalent noise level	17 dB	20 dB
Distortion		
500 Hz	1%	2%
800 Hz	1%	1%
1,600 Hz	1%	1%

<sup>1)</sup>Technical data measured in accordance with IEC 60118-7:2005 and ANSI S3.22-2009 at 2 cm coupler

<sup>2)</sup>Technical data measured in accordance with IEC 60118-0 at ear simulator

Connex 7.5 and AudioFit 7.5 yada daha üstü program ile programlanabilir

Audio Service GmbH · Zeppelinstraße 9 · 32051 Herford, Germany  
Telephone +49 5221 3807-0 · Fax +49 5221 3807-90 · info@audioservice.com · www.audioservice.com



Tercüme edilmek üzere bana verilen İngilizce dilindeki ASTI/Fotokopi/Faks belgeyi Türkçe diline tam ve doğru olarak çevirdiğimiz beyan ederim.  
Noter Yeminli Mütercimi  
TÜLAY YAVUZ