



# Sina HYPE 16 G3 - 55

## ÜRÜN ÖZELLİKLERİ

10 numara pille çalışan, yan modüler CIC dijital programlanabilir kulak içi işitme cihazı

## TEMEL ÖZELLİKLER

- Pil kapağından açma kapama
- Pil kapağına entegre basma butonu ile program değiştirme ve açma kapama imkanı
- Duruma bağlı uyarı sinyali/melodisi (aktif/pasif)
- Pil zayıfladığında yada program değişiminde sinyal verir.
- Audiomatik özelliği (aktif/pasif)
- HF 3 Black or HF 4 Black Filtreler
- Microsafe mikrofon filtresi
- Çıkama ipi
- Otomatik veya manual ses control sistemi

## OPSİYONLAR

- Audiostreamer Smart Connect
- Remote control Smart Remote
- Smart Connect App
- Smart Remote App

## PROGRAM KABLoları

- Programming cable, right Art.-No. 105 40 984
- Programming cable, left Art.-No. 105 40 985

## STANDART ÖZELLİKLER

- GC (Kazanç Kontrol)
- TC (Ses Tını Kontrol)
- AGC (Otomatik Kazanç Kontrol)
- MPO (Alçak frekans maksimum çıkış gücü)

## TEKNİK ÖZELLİKLER

- 40 sinyal işleme kanalı/ 45 toplam bant sayısı
- 20 frekans kanalı
- 20 AGC kanalı / 20 MPO kanalı
- 6 işitme programı Veri
- depolama
- Wireless opsiyonel
  - Audiolink
  - Binaural synchronization
  - Wireless audio input

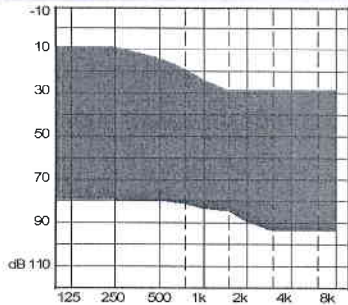
## SİNYAL İŞLEMCİSİ

- Anti-Feedback sistem G3
- Noise Gürültü Yönetimi
  - Adaptif gürültü kesme
  - Wiener filter
  - Impulse suppressor
  - Otomatik durum adaptasyonu
- AudioTronic / Mic (çift mikrofon)
  - Automatic
  - Adaptive
- Frekans ve dinamik konseptler
  - TRC S
  - Seçilebilir frekans sıkıştırma
  - HIFI fonksiyonu
  - Sound Upgrade (wireless ve audio input modunda)
  - Çevreye bağımlı ses ayarları (sadece wireless audio input mod da)

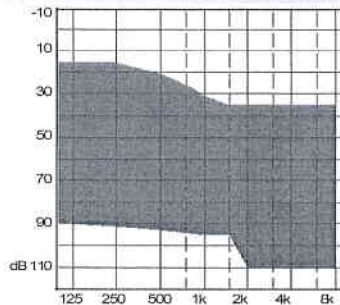
## OTOMATİK FONKSİYONLAR

- Akıllı Acclimatic
- Conformati

## UYGULAMA ALANI



Fitting range 55 dB



Fitting range 65 dB

P = Patent

www.audioservice.com





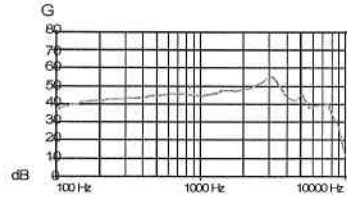
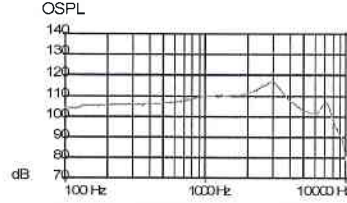
## MAXIMUM ÇIKIŞ

Input: 90 dB

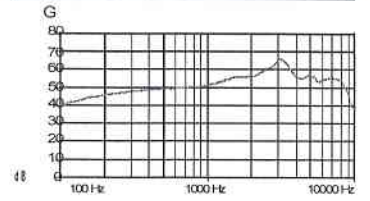
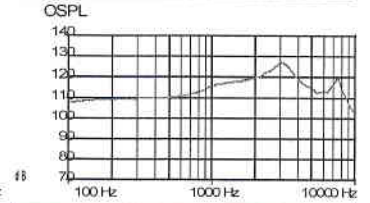
## MAXIMUM KAZANÇ

Input: 50 dB

IEC 60118-7:2005<sup>1)</sup>  
ANSI S3.22-2009<sup>1)</sup>



IEC 60118-0<sup>2)</sup>



## TEKNİK BİLGİLER

### MAXIMUM ÇIKIŞ

Peak value at 90 dB	118 dB	128 dB
1,600 Hz (RTF)	110 dB	118 dB
HFA (High Frequency Average)	112 dB	115 dB

### TAM KAZANÇ

Peak value at 50 dB	55 dB	66 dB
1,600 Hz (RTF)	47 dB	56 dB
HFA (High Frequency Average)	48 dB	53 dB
Reference test gain	35 dB	49 dB

### TEKNİK ÖZELLİKLER

Battery type	10	10
Battery life in hours	79	79
Frequency range	100 – 9,000 Hz	130 – 10,000 Hz
Battery current consumption	0.80 mA	0.80 mA
Equivalent noise level	19 dB	22 dB
Distortion		
500 Hz	1%	2%
800 Hz	1%	2%
1,600 Hz	1%	1%

<sup>1)</sup>Technical data measured in accordance with IEC 60118-7:2005 and ANSI S3.22-2009 at 2 cm coupler

<sup>2)</sup>Technical data measured in accordance with IEC 60118-0 at ear simulator

Connex 7.5 and AudioFit 7.5 yada daha üstü program ile programlanabilir.

Tercüme edilmek üzere bana verilen İngilizce dilindeki Asli/Fotokopi/aks belgeyi Türkçe diline tam ve doğru olarak çevirdiğim beyan ederim.

Noter Yeminli Mütercim  
TULAY YAVUZ

