

Sina 3 G3 - 50



ÜRÜN ÖZELLİKLERİ

10 numara pille çalışan, yan modüler, dijital programlanabilir kulak içi işitme cihazı

TEMEL ÖZELLİKLER

Pil kapağından açma kapama

Pil kapağına entegre basma butonu ile program değiştirme ve açma kapama imkanı

Duruma bağlı uyan sinyali/melodisi (aktif/pasif)

Pil zayıfladığında yada program değişiminde sinyal verir
Audiomatik özelliği (aktif/pasif)

HF 3 Black or HF 4 Black Filtreler

Microsafe mikrofon filtresi

Çıkarma ipi

Otomatik veya manuel ses kontrol sistemi

PROGRAM KABLoları

Programming cable, right Art.-No. 105 40 984

Programming cable, left Art.-No. 105 40 985

STANDART ÖZELLİKLER

GC (Kazanç Kontrol)

TC (Ses Tını Kontrol)

AGC (Otomatik Kazanç Kontrol)

MPO (Alçak frekans maksimum çıkış gücü)

TEKNİK ÖZELLİKLER

12 sinyal işleme kanalı / 15 toplam bant sayısı

6 frekans kanalı

6 AGC kanalı / 2 MPO kanalı

4 işitme programı

Veri depolama

SINYAL İŞLEMCİSİ

Anti-Feedback sistem G3

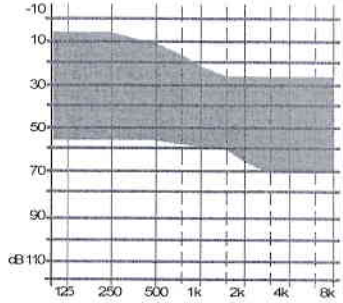
Gürültü yönetimi

Adaptif gürültü kesme (on/off)

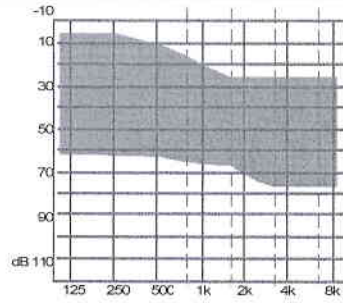
Wener filter (on/off)

TRC S

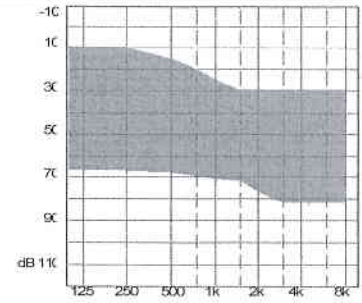
UYGULAMA ALANI



Fitting range 35 dB



Fitting range 40 dB



Fitting range 50 dB

P = Patent



Sina 3 G3

Kazanç 50 dB



Audio Service

MAKSİMUM ÇIKIŞ

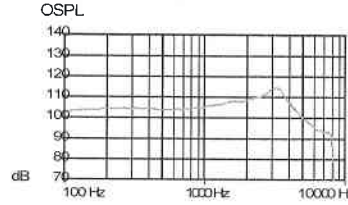
Input: 90 dB

MAKSİMUM KAZANÇ

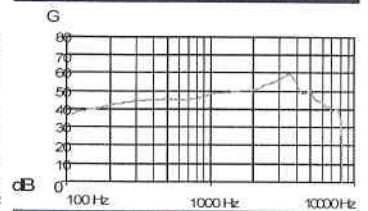
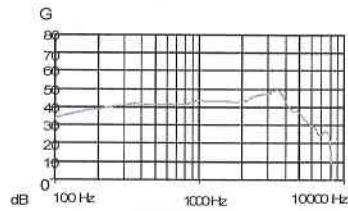
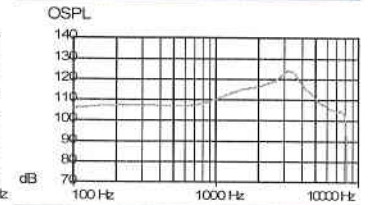
Input: 50 dB

IEC 60118-7:2005¹⁾

ANSI S3.22-2009¹⁾



IEC 60118-0²⁾



TEKNİK BİLGİLER

MAKSİMUM ÇIKIŞ

Peak value at 90 dB	115 dB	125 dB
1,600 Hz (RTF)	108 dB	115 dB
HFA (High Frequency Average)	108 dB	112 dB

TAM KAZANÇ

Peak value at 50 dB	50 dB	60 dB
1,600 Hz (RTF)	43 dB	50 dB
HFA (High Frequency Average)	45 dB	48 dB
Reference test gain	31 dB	43 dB

TEKNİK ÖZELLİKLER

Battery type	10	10
Battery life in hours	79	79
Frequency range	100 – 8,000 Hz	100 – 8,250 Hz
Battery current consumption	0.80 mA	0.80 mA
Equivalent noise level	27 dB	24 dB
Distortion		
500 Hz	1%	2%
800 Hz	1%	1%
1,600 Hz	1%	1%

¹⁾Technical data measured in accordance with IEC 60118-7:2005 and ANSI S3.22-2009 at 2 cm coupler

²⁾Technical data measured in accordance with IEC 60118-0 at ear simulator

Annex 8.1 and AudioFit 8.1 yada daha üstü program ile programlanır.

Terjume edilmek üzere bana verilen ...
dilineki Asıl/Fotokopi/aks hetaevi ...
... diline tam ve doğru olarak
çevirdiğimiz beyan ederim.

