

P 3 G3

Mecidiyeköy
Tercüme

REKLAM, YAYINCILIK ve TİCARET LTD. ŞTİ.

Büyükdere Cad. No.60, D:4 34394 Mecidiyeköy-Şişli/STANBUL

t: 00 212 355 59 54 f: 00 212 356 61 86

Ticaret Sicir: 348005 Mecidiyeköy V.D. 615 053 7440

Audio Service



ÜRÜN ÖZELLİKLERİ

13 numara pille çalışan, dijital programlanabilir kulak arkası işitme cihazı.
Açık ve kapalı uygulama imkanı

TEMEL ÖZELLİKLER

Değiştirilebilir boynuz Pil kapağında açma kapama Hareketli buton ile program değiştirme, cihazı açma kapama yada sesi açma kısma işlemleri yapılabilir. Pil zayıfladığında, program değiştirmede yada ses açma kısmında uyarı sinyali (aktif/pasif). Telefon bobini Audiomatic özelliği ile geç açılma (aktif/pasif)

Otomatik veya manuel ses kontrol sistemi

OPSİYONLAR

Küçük boynuz

Gözlük adaptörü

Audio pabucu (FM sistem uyumu) (Beige, Granite)

Kilitlenebilen pil kapağı

AudioFix

Fitting Set - Open Tube

PROGRAM KABLoları VE ADAPTÖRLER

Cable for HiPro interface, right	Art. No. 029 44 986
Cable for HiPro interface, left	Art. No. 029 44 994
Cable for Noah-Link interface, right	Art. No. 106 02 843
Cable for Noah-Link interface, left	Art. No. 106 02 842
Adapter 13	Art. No. 108 24 470

KABİN RENKLERİ

Beige

Granite

Granite/Tobacco

Granite/Silver

Granite/Gray

TEKNİK ÖZELLİKLER

12 sinyal işleme kanalı / 15 toplam bant sayısı

6 frekans kanalı / 6 AGC kanalı / 2 MPO kanalı

4 işitme programı/Veri depolama

SİNYAL İŞLEMCİSİ

Anti-Feedback sistem G3

Gürültü yönetim

Adaptif gürültü kesme (on/off)

Wiener filter (on/off)

AudioTronic çoklu mikrofon sistemi (çift mikrofon)

Directional static

TRC S

AKSESUARLAR

Sağ ve sol kulağı ayırıcı işaretler

STANDART ÖZELLİKLER

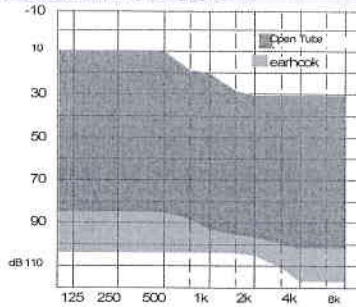
GC (Kazanç Kontrol)

TC (Ses Tını Kontrol)

AGC (Otomatik Kazanç Kontrol)

MPO (Alçak frekans maksimum çıkış gücü)

UYGULAMA ALANI



P = Patent

www.audioservice.com

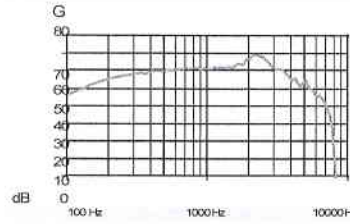
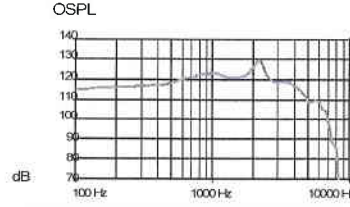
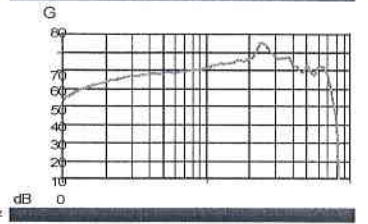
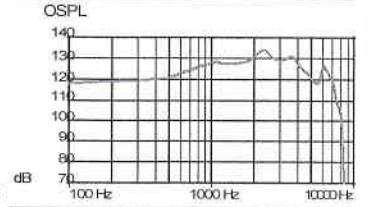


**MAXIMUM ÇIKIŞ**

Input: 90 dB

MAXIMUM KAZANÇ

Input: 50 dB

IEC 60118-7:2005¹⁾
ANSI S3.22-2009¹⁾IEC 60118-0²⁾**TEKNİK BİLGİLER****MAXIMUM ÇIKIŞ**

Peak value at 90 dB

129 dB

135 dB

1,600 Hz (RTF)

122 dB

128 dB

HFA (High Frequency Average)

123 dB

127 dB

TAM KAZANÇ

Peak value at 50 dB

69 dB

76 dB

1,600 Hz (RTF)

64 dB

66 dB

HFA (High Frequency Average)

64 dB

63 dB

Reference test gain

46 dB

59 dB

TEKNİK ÖZELLİKLER

Battery type

13

13

Battery life in hours

185

185

Frequency range

100 – 6,900 Hz

150 – 7,000 Hz

Battery current consumption

1.10 mA

1.10 mA

Equivalent noise level

19 dB

19 dB

Telecoil sensitivity (1 mA/m)

92 dB

99 dB

Distortion
500 Hz
800 Hz
1,600 Hz1%
2%
1%2%
2%
1%¹⁾Technical data measured in accordance with IEC 60118-7:2005 and ANSI S3.22-2009 at 2 cm coupler²⁾Technical data measured in accordance with IEC 60118-0 at ear simulator

Connex 8.1 and AudioFit 8.1 yada daha üstü bir program ile programlanabilir

tercüme edilmek üzere bana verilen İngilizce
dildeki Aşıl/Fotokopi/Faks hedefi
Türkçe diline tam ve doğru olarak
çevirdiğim beyan ederim.

Noter Yeminli Mütercim

