

# Mood 8 G3



**Mecidiyeköy**  
**ercüme**  
**REKLAM, YAYINCILIK ve TİCARET LTD. ŞTİ.**  
Büyükdere Caddesi No: 94 Mecidiyeköy Şişli / İSTANBUL  
t:+90 212 356 59 54, f:+90 212 356 60 86  
Ticaret Sicil : 548005 / Mecidiyeköy V.D. : 613 053 7440

## ÜRÜN ÖZELLİKLERİ

312 numara pille çalışan, dijital programlanabilir kulak arkası işitme cihazı. Açık ve kapalı uygulama imkanı

## TEMEL ÖZELLİKLER

Çift enerji teknolojisi ile şarj edilebilir pil ile şarj imkanı  
Pilkapağından açma kapama  
Hareketli düğme ile program değiştirme, açmakapama, ses açma kısma özelliği, Tinnitus gürültüsünü açma kısma  
Pil zayıf, program değiştirme, ses açma kısmada uyarı sinyali  
Telefon bobini veya FM sistem uyumlu telecoil  
Kişisel renk konsepti  
Audiomatic geç açılış özelliği  
IP67-sertifikası  
Otomatik veya manual ses kontrol sistemi

## OPSİYONLAR

Charger Smart Power  
Audiostreamer Smart Connect  
Remote Control Smart Remote  
Smart Connect App  
Smart Remote App

Harici hoparlör S with FOG = 45 dB<sup>1)</sup>  
Harici hoparlör M with FOG = 60 dB<sup>1)</sup>  
Harici hoparlör P with FOG = 70 dB<sup>1)2)</sup>  
Customized CLIC MOULD 2.0 (Open or Power)  
Click Domes (Open, Semi-open, Closed or Double)  
AutoPhone set

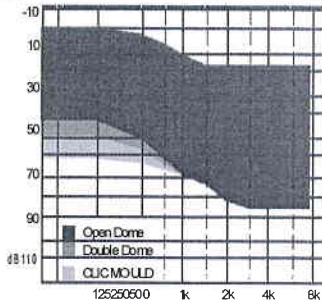
## PROGRAM ADAPTÖRÜ

Adapter 312 Art.-No. 108 24 469

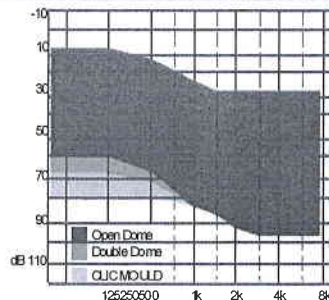
## KABİN RENKLERİ

Beige Dark gray Black  
Tobacco Silver Bronze  
Gray Pearly-white

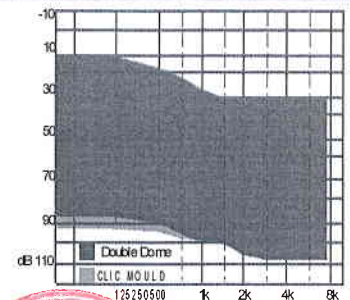
## UYGULAMA ALANI



Fitting range external receiver 45 dB



Fitting range external receiver 60 dB



Fitting range external receiver 70 dB<sup>3)</sup>

<sup>1)</sup> We recommend using rechargeable batteries only with the 45 dB receiver and up to a maximum of 12 hours wear per day.

<sup>2)</sup> measured in accordance with IEC 60118-7:2005 and ANSI S3.22-2009

<sup>3)</sup> 70 dB measured with CLIC MOULD 2.0, values vary if domes are used for fitting  
P = Patent

## TEKNİK ÖZELLİKLER

24 sinyal işleme kanalı / 30 toplam bant sayısı  
12 frekans kanalı  
12 AGC kanalı / 8 MPO kanalı  
5 işitme programı  
Veri depolama  
Logging Wireless  
AudioLink  
Binaural synchronization  
Wireless audio input optional

## SINYAL İŞLEMCİSİ

Anti-Feedback sistem G3

### Gürültü yönetimi

- Adaptif gürültü kesme
- Wiener filtresi
- Adaptive rüzgar gürültüsü kesme
- Impulse suppressor
- Otomatik durum adaptasyonu
- AudioTronic çoklu mikrofön sistemi (çift mikrofön)
- Panorama
- Directional static
- Automatic
- Adaptive
- AudioSpot

### Frekans ve dinamik konseptler

- TRCS
- Seçilebilir frekans sıkıştırma

Programlanabilir Tinnitus fonksiyonu

## OTOMATİK FONKSİYONLAR

Acclimatic

Conformatic

## STANDART ÖZELLİKLER

GC (Kazanç Kontrol)  
TC (Ses Tini Kontrol)  
AGC (Otomatik Kazanç Kontrol)  
MPO (Alçak frekans maksimum çıkış gücü)



# Mood 8 G3



Audio Service

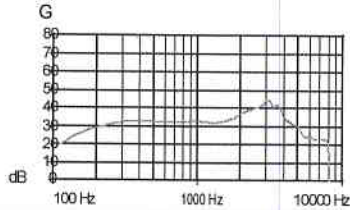
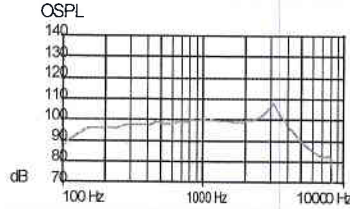
## MAXIMUM ÇIKIŞ

Input: 90 dB

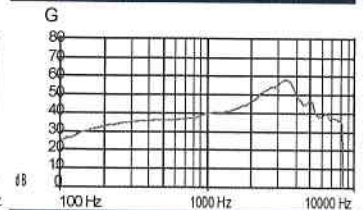
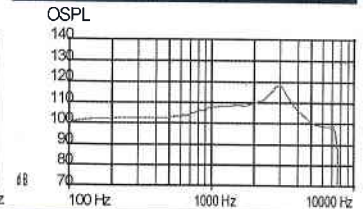
## MAXIMUM KAZANÇ

Input: 50 dB

IEC 60118-7:2005<sup>4)</sup>  
ANSI S3.22-2009<sup>4)</sup>



IEC 60118-0<sup>5)</sup>



## TEKNİK BİLGİLER

### SATURATION OSPL 90

Peak value at 90 dB	108 dB	118 dB
1,600 Hz (RTF)	99 dB	109 dB
HFA (High Frequency Average)	100 dB	107 dB

### TAM KAZANÇ

Peak value at 50 dB	45 dB	57 dB
1,600 Hz (RTF)	33 dB	42 dB
HFA (High Frequency Average)	36 dB	40 dB
Reference test gain	21 dB	35 dB

### TEKNİK ÖZELLİKLER

Battery type	312	312
Battery life in hours	124	124
Frequency range	100 - 8.200 Hz	100 - 8.300 Hz
Battery current consumption	0.90 mA	0.90 mA
Equivalent noise level	18 dB	22 dB
Tinnitus noiser broadband	65 dB	
Telecoil sensitivity (1 mA/m)	64 dB	75 dB
Distortion		
500 Hz	1%	1%
800 Hz	1%	1%
1,600 Hz	1%	2%

<sup>4)</sup>Technical data measured in accordance with IEC 60118-7:2005 and ANSI S3.22-2009 at 2 cm coupler

<sup>5)</sup>Technical data measured in accordance with IEC 60118-0 at ear simulator

Connex 7.5 and AudioFit 7.5 yada daha üstü program ile programlanabilir.

Tercüme edilmek üzere bana verilen İngilizce dilindeki Asıl/Fotokopi/Faks belgesi *Okul* diline tam ve doğru olarak çevirdiğimiz beyan ederim.

Noter Yeminli Mütercim  
TOLAY YAVUZ

