

# HP 4 G3

## ÜRÜN ÖZELLİKLERİ

675 numara pille çalışan, dijital programlanabilir kulak arkası işleme cihazı. kapalı uygulama imkanı

## TEMEL ÖZELLİKLER

Değiştirilebilir boynuz  
Pil kapağında açma kapama  
Hareketli buton ile program değiştirme, cihazı açma kapama yada sesi açma kısma işlemleri yapılabilir.  
Pil zayıfladığında, program değiştirme yada ses açma kısma uyarı sinyali (aktif/pasif)  
Telefon bobini, Automatic özelliği ile geç açılma ( aktif/pasif)  
Otomatik veya manuel ses kontrol sistemi

## OPSİYONLAR

Uzaktan Kumanda Smart Key  
Smart Remote App  
Küçük boynuz  
Audio pabucu (FM sistem uyumlu)

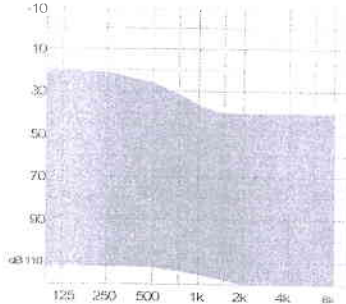
## PROGRAM KABLOLARI VE ADAPTÖRLER

Cable for HiPro interface, right	Art. No. 029 44 986
Cable for HiPro interface, left	Art. No. 029 44 994
Cable for Noah-Link interface, right	Art. No. 106 02 843
Cable for Noah-Link interface, left	Art. No. 106 02 842
Programming adapter 675	Art. Nr. 109 39 489

## KABİN RENKLERİ

Bej Gri Koyu kahve

## UYGULAMA ALANI



P = Patent  
www.audioservice.com



Mecidiyeköy  
Tercüme  
REKLAM, YAYINCILIK ve TİCARET LTD. ŞTİ.  
Büyükdere Cad. No.60, D:4 34394 Mecidiyeköy, Şişli/İSTANBUL  
Tic. Sic. No: 276652/4, 9921756/006  
Ticaret Sicil : 5480057 Mecidiyeköy V.D. : 613 053 7440

## TEKNİK ÖZELLİKLER

16 sinyal işleme kanalı/20 toplam bant sayısı  
8 frekans kanalı  
8 AGC kanalı / 8 MPO kanalı  
4 işleme programı  
Veri depolama

## SİNYAL İŞLEMCİSİ

Anti-Feedback sistem  
Gürültü yönetimi  
Adaptif gürültü kesme(on/off)  
Wener filter (on/off)  
AudioTronic çoklu mikrofon sistemi (çift mikrofon)  
Directional static  
Automatic  
Frekans ve dinamik konseptler  
TRC S  
Selective frequency compression

## OTOMATİK FONKSİYONLAR

Acclimatic

## AKSESUARLAR

Sağ ve sol kulagı ayırıcı işaretler

## STANDART ÖZELLİKLER

GC (Kazanç Kontrol)  
TC (Ses Tını Kontrol)  
AGC (Otomatik Kazanç Kontrol)  
MPO (Alçak frekans maksimum çıkış gücü)



# HP 4 G3



## Audio Service

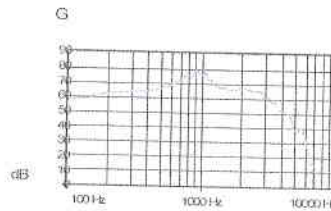
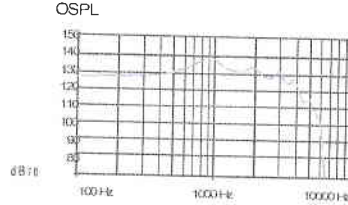
### MAKSİMUM ÇIKIŞ

Input: 90 dB

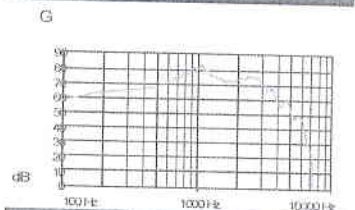
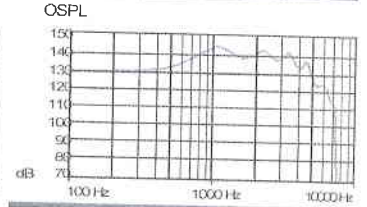
### MAKSİMUM KAZANÇ

Input: 50 dB

IEC 60118-7:2005<sup>1)</sup>  
ANSI S3.22-2009<sup>1)</sup>



IEC 60118-0<sup>2)</sup>



### TEKNİK BİLGİLER

#### MAKSİMUM ÇIKIŞ

Peak value at 90 dB

140 dB

144 dB

1,600 Hz (RTF)

131 dB

138 dB

HFA (High Frequency Average)

133 dB

139 dB

#### TAM KAZANÇ

Peak value at 50 dB

80 dB

84 dB

1,600 Hz (RTF)

66 dB

72 dB

HFA (High Frequency Average)

70 dB

74 dB

Reference test gain

56 dB

57 dB

### TEKNİK ÖZELLİKLER

Battery type

675

675

Battery life in hours

184

184

Frequency range

100 – 5,600 Hz

100 – 5,900 Hz

Battery current consumption

2.4 mA

2.4 mA

Equivalent noise level

24 dB

26 dB

Telecoil sensitivity (1 mA/m)

102 dB

107 dB

Distortion

500 Hz

3%

7%

800 Hz

2%

3%

1,600 Hz

1%

2%

Connex 8.2 and AudioFit 8.2 yada daha üstü program ile programlanabilir.

AS AUDIO-SERVICE GmbH · Alter Postweg 190 · 32584 Löhne ·  
Germany info@audioservice.com · www.audioservice.com

Tercüme edilmek üzere bana verilen İngilizce dilindeki Asıl/Fotokopi/Taks belgesi Türkçe diline tam ve doğru olarak çevirdiğimiz beyan ederim.

Noter Yeminli Mütercim  
TULAY YAVUZ

