



ÜRÜN ÖZELLİKLERİ

Dijital programlanabilir kulak arkası işitme cihazı
Açık ve kapalı uygulama imkanı

TEMEL ÖZELLİKLER

Çift enerji teknolojisi: opsiyonel olarak şarj edilebilir pil seçeneği

Değiştirilebilir boynuz

Pillkapısından açma kapama

Hareketli düğme ile program değiştirme, açmakapama, ses açma kısma özelliği, Tinnitus gürültüsünü açma kısma Pili zayıf, program değiştirme, ses açma kısmında uyarı sinyali

Telefon bobini, audio input (FM sistem uyumu)

Kişisel renk konsepti

Automatic geç açılış özelliği (aktif/pasif)

IP67-sertifikası

Otomatik veya manuel ses kontrol sistemi

OPSİYONLAR

Smart Power Şarj ünitesi

Audiostreamer Smart Connect

Uzaktan kumanda Smart Remote

Uzaktan kumanda Smart Key

Smart Connect App(AudioDirSelect ile)

Smart Remote App(AudioDirSelect ile)

AutoPhone Set

Küçük boynuz

Gözlük adaptörü

AudioFix

Fitting Set - Thin Tube

PROGRAM ADAPTÖRLERİ

Adapter 13

Art. No. 108 24 470

AKSESUARLAR

Sağ ve sol kulağı ayırıcı işaretler Open Tube ve Open Tip

KABİN RENKLERİ

Bej

Koyu gri

Granit

Tütün

Gümüş

Bronz

Gri

İnci beyazı

TEKNİK ÖZELLİKLER

32 sinyal işleme kanalı / 40 toplam bant sayısı / 16 frekans kanalı

16 AGC kanalı / 16 MPO kanalı

6 işitme programı

· MusicSelect

· ZearPhone

Veri depolama

Wireless

· AudioLink

· Binaural synchronization

· Wireless audio input optional

CROS/BICROS

SİNYAL İŞLEMCİSİ

Anti-Feedback sistemi

Gürültü yönetimi

· Adaptif gürültü kesme

· Wener filtresi

· Adaptive rüzgar gürültüsü kesme

· Impulse suppressor

· Otomatik durum adaptasyonu - Elektronik

AudioTronic göklu mikrofon sistemi (çift mikrofon)

· Panorama

· Directional static

· Automatic

· Adaptive - speech 360

· AudioSpot

Frekans ve dinamik konseptler

· TRC S

· Seçilebilir frekans sıkıştırma

· HIFI fonksiyonu

· Programlanabilir Tinnitus fonksiyonu

OTOMATİK FONKSİYONLAR

Comfort 360

Acclimatic

Comformatic

STANDART ÖZELLİKLER

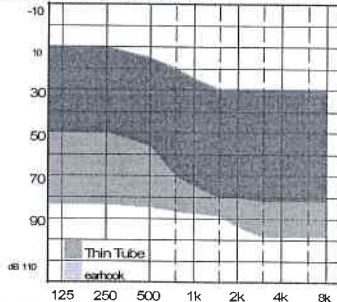
GC (Kazanç Kontrol)

TC (Ses Tını Kontrol)

AGC (Otomatik Kazanç Kontrol)

MPO (Alçak frekans maksimum çıkış gücü)

UYGULAMA ALANI



P = Patent

Daha fazla bilgi ve özellik için web sitemiz www.audioservice.com



DUO 12 G4



Audio Service

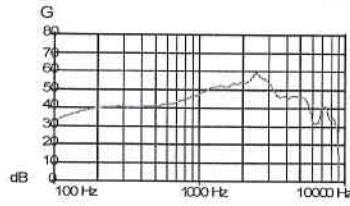
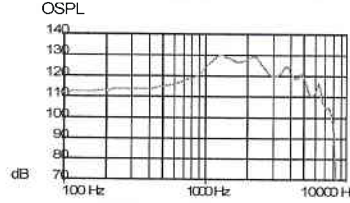
MAKSİMUM ÇIKIŞ

Input: 90 dB

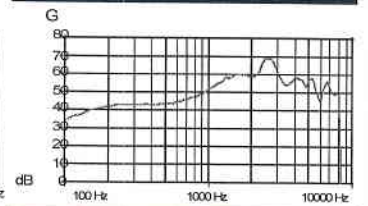
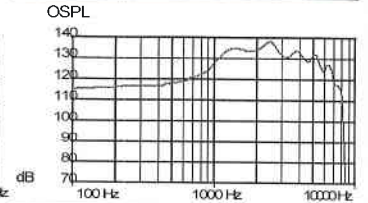
MAKSİMUM KAZANÇ

Input: 50 dB

IEC 60118-7:2005¹⁾
ANSI S3.22-2009¹⁾



IEC 60118-0²⁾



TEKNİK BİLGİLER

MAXİMUM ÇIKIŞ

| | | |
|------------------------------|--------|--------|
| Peak value at 90 dB | 130 dB | 138 dB |
| 1,600 Hz (RTF) | 128 dB | 133 dB |
| HFA (High Frequency Average) | 126 dB | 126 dB |

TAM KAZANÇ

| | | |
|------------------------------|-------|-------|
| Peak value at 50 dB | 60 dB | 71 dB |
| 1,600 Hz (RTF) | 54 dB | 60 dB |
| HFA (High Frequency Average) | 54 dB | 51 dB |
| Referans test kazancı | 49 dB | 53 dB |

TEKNİK ÖZELLİKLER

| | | |
|-------------------------------|----------------|----------------|
| Pil Tipi | 13 | 13 |
| Pil ömrü | 203 | 203 |
| Frekans aralığı | 110 – 7,700 Hz | 620 – 8,100 Hz |
| Pil sarfiyatı | 1.00 mA | 1.00 mA |
| Eşdeğer gürültü seviyesi | 16 dB | 16 dB |
| Tinnitus noiser broadband | 70 dB | |
| Telecoil hassasiyeti (1 mA/m) | 80 dB | 85 dB |
| Bozulüm | | |
| 500 Hz | 2% | 2% |
| 800 Hz | 2% | 2% |
| 1,600 Hz | 1% | 1% |

¹⁾Technical data measured in accordance with IEC 60118-7:2005 and ANSI S3.22-2009 at 2 cm coupler

²⁾Technical data measured in accordance with IEC 60118-0 at ear simulator

Connex 8.2 ve AudioFit 8.2 ya da daha üstü bir program ile programlanır

Tercüme edilmek üzere bana verilen İngilizce dilindeki Açılış/Fotokopi/aks belgesi Tekne diline tam ve doğru olarak çevirdiğimiz beyan ederim.

Noter Yeminli Mütercimi
MECİM YERKÖTAY YAVUZ

